

# เข้าห้างหรือยัง การ์ดตกหรือไม่



ศูนย์สำรวจความคิดเห็น “นิด้าโพล” สำรวจความคิดเห็น เรื่อง **“เข้าห้างหรือยัง การ์ดตกหรือไม่”** ระหว่างวันที่ 25 - 28 พฤษภาคม 2563 จากประชาชนที่มีอายุ 15 ปีขึ้นไป ทั่วประเทศ กระจายทุกระดับการศึกษา อาชีพ และรายได้ จำนวน 1,258 หน่วยตัวอย่าง กำหนดค่าความเชื่อมั่นที่ร้อยละ: 95.0

**การเข้าไปสถานที่หรือเคยได้ทำกิจกรรมตามที่ได้รับการผ่อนปรน**  
ตั้งแต่รัฐบาลประกาศมาตรการการผ่อนปรนระยะ: 2 เมื่อวันที่ 18 พฤษภาคม 2563 ที่ผ่านมา

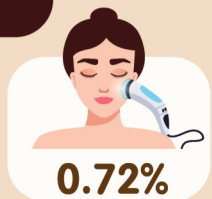


ยังไม่เคยเข้าไปในสถานที่หรือทำกิจกรรมตามที่ได้รับการผ่อนปรนเลย

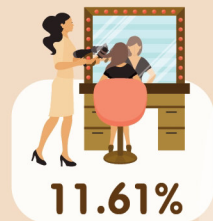
เข้าศูนย์การค้า ห้างสรรพสินค้า คอมมูนิตี้มอลล์



ใช้บริการคลินิกเวชกรรม เสริมความงาม



ใช้บริการโรงยิม ฟิตเนส สถานที่ออกกำลังกายในร่ม



ใช้บริการร้านตัดผมชาย ร้านทำผมสตรี



ใช้ห้องประชุมโรงแรม ศูนย์ประชุม

เข้าร้านค้าปลีกค้าส่งขนาดใหญ่



ใช้บริการสระว่ายน้ำสาธารณะ:



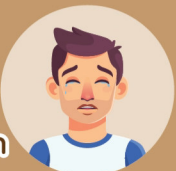
เข้าไปนั่งทานอาหาร ในร้านอาหารหรือเครื่องดื่ม ร้านอาหาร ศูนย์อาหาร

เข้าห้องสมุดสาธารณะ: แกลลอรี่ พิพิธภัณฑ์

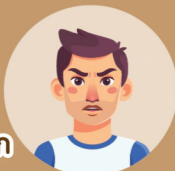


**ความคิดเห็นของประชาชนกับคำว่า การ์ดตก ของคนในสังคม**  
ตั้งแต่รัฐบาลประกาศมาตรการการผ่อนปรนระยะ: 2

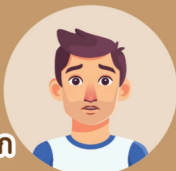
**6.12%**  
คนในสังคม  
การ์ดตกมาก



**32.99%**  
คนในสังคม  
การ์ดค่อนข้างตก



**27.66%**  
คนในสังคม  
การ์ดไม่ค่อยตก



**29.18%**  
คนในสังคม  
การ์ดไม่ตกเลย

